



**HACIA UNA VIDA
MEJOR**

6 REGLAS DEL HOGAR ECOLÓGICO

1. Disminuye el Consumo de Agua
2. Haz un Manejo Adecuado de tus Desechos, Separa y Recicla
3. Disminuye el Consumo de Energía Eléctrica
4. Reduce el Consumo de Combustibles Fósiles
5. Promueve la Industria Sana y Amigable con el Medio Ambiente
6. Reorienta tu Consumo hacia Productos que sean Amables con el Medio Ambiente

CARACTERÍSTICAS PRODUCTOS **AMWAY**

- Biodegradables
- Concentrados
- No Contaminan las Aguas
- No Afectan su Salud
- Disminuyen la Producción de Basura
- Los Detergentes no Contienen Fosfatos
- Se Disuelven Rápidamente en Agua Fría
- Bajos en Espuma
- Eliminan Manchas Difíciles, Sin Deteriorar el Tejido
- Permiten una Lavada Más Rápida con Sólo UN Enjuague
- Sometidos a Pruebas Dermatológicas
- Le ahorran espacio de almacenamiento.
- Le dan Garantía de Satisfacción. (Cambio o Devolución del Dinero -aplican restricciones-).
- Están reconocidos por el Programa del Medio Ambiente de la Agencia de Protección del Medio Ambiente de Estados Unidos.
- Tienen Certificación Kosher

Amway Global cuenta con las certificaciones siguientes por sugerencia ambiental en nuestras operaciones mundiales:

- International Organization for Standardization (ISO) 14001:2004 (Environmental Management), Ada, Michigan.

Organización internacional para la estandarización (ISO) 14001:2004 (Gerencia ambiental), Ada, Michigan.

- Wildlife Habitat Council certification of the Amway Global World Headquarters.

Certificación del Consejo del Hábitat de la Fauna del Corporativo Mundial de Amway Global

Amway Global esta orgulloso de ser un miembro de éstos grupos de negocios ambientales:

- The Michigan Business Pollution Prevention Partnership.

La sociedad para la prevención de la contaminación de negocios de Michigan.

- Michigan Great Printers Project.

Gran Proyecto de Impresores de Michigan.

- U.S. Environmental Protection Agency (EPA) Climate Leaders Partnership.

Agencia de Protección del Medio Ambiente de los Estados Unidos (EPA) Sociedad de los líderes del Clima.

- EPA Green Power Partnership.

Sociedad de la Energia Verde de la EPA

piensa en GRANDE

PURSUE



* Acción 3 en 1:
Limpia, Desinfecta y Deodoriza cualquier superficie en una sola Aplicación.

* Sanitiza superficies que están en contacto con la comida, sin necesidad de enjuagar.

* Inhibe y controla el crecimiento de moho y elimina malos olores.

* Mata 20 diferentes tipos de bacterias, virus y hongos.

Virus:

- Vaccinia (Virus estrechamente ligado con la viruela)
- Herpes Simple Tipo I y II
- Influenza A/Brazil, incluso AH1N1 y VIH-1 (Virus del Síndrome de Inmunodeficiencia Adquirida)

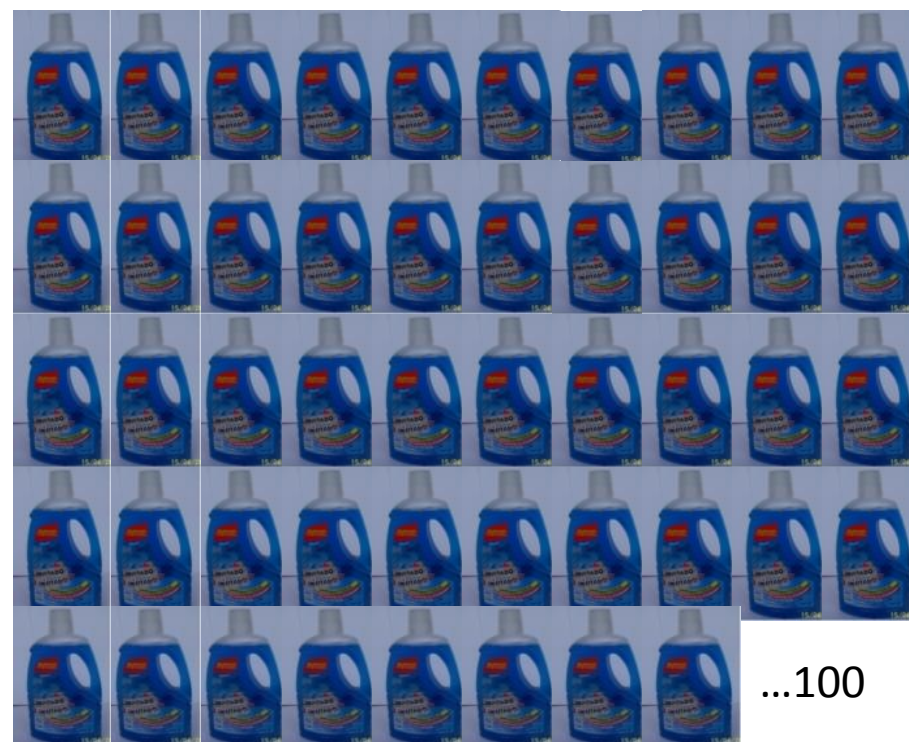
Bacterias:

- Pseudomonas aeruginosa
- Streptococcus faecalis
- Escherichia coli
- Serratia marcescens
- Salmonella schottmuelleri
- Salmonella choleraeuis
- Brevibacterium ammoniagenes
- Enterobacter aerogenes
- Staphylococcus aureas
- Shigella dysenteriae
- Klebsiella pneumonia
- Pseudomonas cepacia

Hongos:

- Trichoprtion mentagrophytes
- Levaduras
- Mohos

AmwayTM



100 BOTELLAS

1 BOTELLA x 1000 ml - 100 LITROS
100 LITROS = **\$156**
COSTO POR LITRO \$1.56

1 BOTELLA x 1000ml – 1 LITRO **\$9**
100 BOTELLAS (100 LITROS) = **\$900**
COSTO POR LITRO \$9

AHORRO = \$744



Facultad de Salud
Departamento de Microbiología

INFORME DE LABORATORIO DE BACTERIOLOGÍA

FECHA: Febrero 4 del 2000
 PRODUCTO: PURSUE (Limpiador desinfectante)
 PROCEDENCIA: PARTICULAR (VICTOR A. MONDRAGON)
 RECIBIDO: Enero 27 del 2000
 EXAMEN: TASA DE MORTALIDAD
 RESULTADO:

El producto fue probado en concentración de 0.7% con tiempos de exposición de 10, 15, 30 y 60 minutos. Se utilizó un inóculo bacteriano de 1×10^7 bacterias de cepas puras de *Staphylococcus aureus*, *Pseudomonas aeruginosa* y *Salmonella paratyphi B*.

Los resultados obtenidos para las tres bacterias son los siguientes:

| | Tiempo de exposición | | | | | Inhibición |
|-----------------------|----------------------|-----|-----|-----|-----|------------|
| | 5' | 10' | 15' | 30' | 60' | |
| Crecimiento para: | | | | | | |
| <i>S. aureus</i> | 0% | 0% | 0% | 0% | 0% | 100% |
| <i>P. aeruginosa</i> | 0% | 0% | 0% | 0% | 0% | 100% |
| <i>S. paratyphi B</i> | 0% | 0% | 0% | 0% | 0% | 100% |

El producto usado a esta concentración es 100% efectivo

Atentamente,

Fabio Carmona

FABIO CARMONA V., M.Sc.
Coordinador Laboratorio de Alimentos y Análisis Industriales

Universidad
Commutador
Virología: 5...
Parasitología: 5551...

Coomeva
Medicina Prepagada

CERTIFICA

Que COOMEVA EMERGENCIA MEDICA utiliza los productos LOC y PURSUE DE ANWAY en la desinfección de las ambulancia utilizadas en el transporte de pacientes por distintas patologías, siendo luego llevados a la realización de cultivos en busca de focos de infección dando siempre como resultado Negativo.
Brindando confianza y seguridad para nuestra empresa.

Atentamente,

[Signature]
LUZ HE FRANKLINE EICARDO GUEVARA GARCIA
Bacteriología ASISTENTE OPERATIVO REGIONAL
CEM - MEDELLIN

piensa en GRANDE

LOC



- * Maravilloso limpiador, seguro como el agua, para todo tipo de superficies lavables, dejándolas con un fresco aroma.
- * Elimina suavemente la grasa y la suciedad de las superficies duras.
- * Limpia cualquier cosa, sin dañar.
- * Está dermatológicamente probado.
- * Limpia sin fosfatos, cloros, gases nocivos o residuos dañinos.
- * No daña la piel, por Aceite de Coco.

LIMPIADOR MULTIUSOS



1 BOTELLA x 1000 ml - 133 LITROS
133 LITROS = **\$129**
COSTO POR LITRO \$0.97



17 Botellas

1 BOTELLA x 1000ml - 8 LITROS **\$25**
17 BOTELLAS (133 LITROS) = **\$425**
COSTO POR LITRO \$3.13

AHORRO = \$296

HOGARES ECOLÓGICOS *AHORRO ANUAL = \$1,184

piensa en GRANDE

DISH DROPS



- * Elimina con facilidad la comida pegada y la grasa, gracias a la poderosa acción de su espuma, que además se enjuaga de manera sencilla, dejando limpios tus platos, ollas y cubiertos.
- * Con sólo unas gotas, se puede lavar un fregadero lleno de trastes.
- * Deja tus manos suaves, ya que tiene Aloe Vera y Alpha Hidroxy Acidos.
- * Dermatológicamente probado y seguro para piel sensible.

piensa ^{en} GRANDE

LAVAPLATOS



1 BOTELLA x 1000ml - 32 LITROS

32 LITROS **\$205**

COSTO POR USO \$6.40



16 Botellas

1 BOTELLA x 600ml - 2 LITROS **\$33**

16 BOTELLAS (32 LITROS) = **\$528**

COSTO POR LITRO \$16.50

AHORRO = \$323

HOGARES ECOLÓGICOS

***AHORRO ANUAL = \$969**

Amway™

piensa en GRANDE

Tu Salud y TU PLANETA lo agradecerán

Equivalente al AÑO*

Paquete de Cuidado del Hogar



Precio IVA Incluido: \$490

Ahorro x Paquete: \$1,363

Menos Contaminación

Ahorras Dinero

Ahorras Envases

Menos Basura

Ingredientes Ecológicos

* Estudio de Consumo Basado en una Familia de 4 Personas *



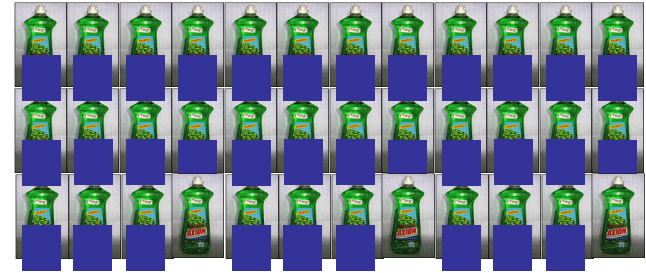
3 = 48



4 = 68



1 = 100



8 BOTELLAS

=

216 BOTELLAS

Ahorro Anual:

- \$2,897
- 208 Envases
- Tiempo, Transporte y Espacio.
- Energía y Agua Incalculables.

piensa en GRANDE

SA8 PREMIUM



- * Lava todo tipo de ropa, eliminando manchas difíciles, mientras cuida y protege las prendas, haciéndolas más duraderas.
- * Permite un lavado más rápido con sólo un enjuague, ahorrando tiempo, agua y energía.
- * Protege la vida de su lavadora.
- * Evita que las partes metálicas de sus prendas se oxiden.
- * Exclusiva Fórmula Bioquest, un compuesto de enzimas biológicas y suavizantes naturales
- * Exclusiva Fórmula Insta-Clean, que deja las prendas libres de residuo.
- * No produce alergias.
- * Contiene cristales blanqueadores de oxígeno activo, que resaltan el brillo y el color de las prendas.
- * Suaviza de forma natural el agua.

Amway™

piensa **en GRANDE**

DETERGENTE PARA LAVADORA

SA8 PREMIUM



1 CAJA x 750gr - 62 LAVADAS
62 LAVADAS \$ 170
COSTO POR LAVADA \$ 2.74



15.5 Bolsas

1 BOLSA x 1000gr - 4 LAVADAS \$29
15,5 BOLSAS (62 LAVADAS) = \$449.50
COSTO POR LAVADA \$7.25

AHORRO = \$279.50

HOGARES ECOLÓGICOS *AHORRO ANUAL: \$1,118

Amway™

piensa en GRANDE

ALL FABRIC BLEACH



- Producto seguro para tejidos blancos y de color.
- Elimina manchas difíciles como café, té y vino y deja relucientes todo tipo de prendas, siendo al mismo tiempo suave para tratar materiales finos y delicados.
- Poderoso y efectivo agente blanqueador, a base de oxígeno activo.
- Al no contener cloro, también puede ser utilizado en prendas de color.
- Es efectivo en cualquier temperatura de agua.
- Incluso quita manchas de superficies como sartenes, ollas, cafeteras y superficies de cocinas.
- Agradable fragancia fresca.

Amway™

BLANQUEADOR MULTITELAS

Ropa Blanca y de Color

ALL FABRIC BLEACH



1 BOTELLA x 1Kg - 100 LAVADAS

100 LAVADAS = \$ 176

COSTO POR LAVADA \$1.76



20 Botes

1 Bote x 500 gr - 5 LAVADAS \$30

20 BOTES (100 LAVADAS) = \$600

COSTO POR LAVADA \$6.00

AHORRO = \$424

HOGARES ECOLOGICOS *AHORRO ANUAL = \$848

piensa en GRANDE

PRE WASH



- * Ideal para eliminar la suciedad más difícil; aquella que los detergentes por sí solos no pueden retirar.
- * Su fórmula especial con agentes tensoactivos, emulsifica la grasa y remueve la suciedad y las manchas, dando resultados al instante, sin necesidad de remojar, no frotar.
- * Elimina manchas de labial, tinta, aceite de cocina.
- * Adecuado para todo tipo de telas lavables.
- * Elimina la suciedad acumulada en cuellos y puños.
- * No contiene Clorofluorocarbonos (CFCs).

Amway™

piensa en GRANDE

AEROSOL DE PRELAVADO

PREWASH



5 BOTELLAS

1 BOTELLA x 350gr - 700 APLICACIONES

700 APLICACIONES - **\$128**

COSTO POR USO **\$0.18**

1 BOT x 650ml -150 APLICACIONES **\$74**

5 BOTELLAS (700 APLICACIONES) = **\$370**

COSTO POR USO **\$0.49**

AHORRO = \$242

HOGARES ECOLOGICOS *AHORRO ANUAL = \$968

Amway™

Paquete de Lavandería



Precio IVA Incluido: \$474

Ahorro x Paquete: \$945.50

- Menos Contaminación
- Ahorras Dinero
- Ahorras Envases
- Menos Basura
- Ingredientes Ecológicos

Equivalente al AÑO*



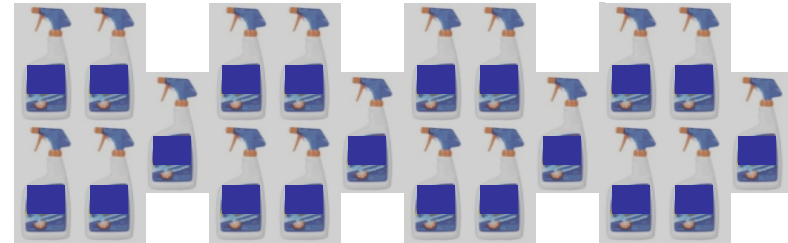
4 = 62



4 = 20



2 = 40



10 BOTELLAS =

122 BOTELLAS

Ahorro Anual:

- \$2,934
- 112 Envases
- Tiempo, Transporte y Espacio.
- Energía y Agua Incalculables.

* Estudio de Consumo Basado en una Familia de 4 Personas *

PASTA DENTAL

DENTRÍFICO GLISTER



1 TUBO

1 TUBO x 200gr - 700 APLICACIONES
700 APLICACIONES **\$62**
COSTO POR USO **\$0.08**

1 TUBO x 150gr - 150 APLICACIONES **\$37**
5 TUBOS (700 APLICACIONES) = **\$185**
COSTO POR USO **\$0.25**

Blanqueadora

Remueve placa

Combate caries

Refresca aliento

Limpia sin rayar

Hipersensibilidad

INVITADO

INVITADO

INVITADO

INVITADO

INVITADO

5 TUBOS

AHORRO = \$123

HOGARES ECOLÓGICOS *AHORRO ANUAL = \$492

REFRESCANTE BUCAL

REFRESCANTE GLISTER



1 TUBO - 250 APLICACIONES
250 APLICACIONES = **\$46**
COSTO POR USO **\$0.18**



10 X 25 = 250

1 CAJA x10 Unidades – 10 USOS **\$6.50**
25 CAJAS (250 USOS) = **\$162.50**
COSTO POR USO **\$0.65**

AHORRO = \$116.50

HOGARES ECOLÓGICOS *AHORRO ANUAL = \$466



HOGARES ECOLÓGICOS

HOGARES ECOLÓGICOS

| | | |
|---------------------------|-----------|-------------|
| 1. Detergente SA8 | \$ 279.50 | 15.5 BOLSAS |
| 2. Blanqueador Multitelas | \$ 424 | 20 ENVASES |
| 3. Pre Wash | \$ 242 | 5 ENVASES |
| 4. LOC Multiusos | \$ 296 | 17 ENVASES |
| 5. Pursue Desinfectante | \$ 744 | 100 ENVASES |
| 6. Dish Drops, Lavaplatos | \$ 323 | 16 ENVASES |
| 7. Pasta de Dientes | \$ 123 | 5 TUBOS |
| 8. Refrescante Bucal | \$ 116.50 | 25 EMPAQUES |

Costo por Paquete \$1,070

TOTAL AHORRO x 8 Productos \$ 2,548

TOTAL AHORRO ANUAL \$6,789

26 EMPAQUES DE AMWAY

458 ENVASES TRADICIONALES

piensa en GRANDE

Amway™

A scenic view of a waterfall cascading down a lush green cliffside into a riverbed. The waterfall is the central focus, with water falling from a high point and creating a misty spray at the base. The surrounding landscape is vibrant green, with moss-covered rocks and dense vegetation. The sky is a clear, bright blue. The overall atmosphere is serene and natural.

**LA MADRE
TIERRA NECESITA
DE LA UNION DE
TODOS**